



66 Tendances

Haute joaillerie Un air d'Art déco

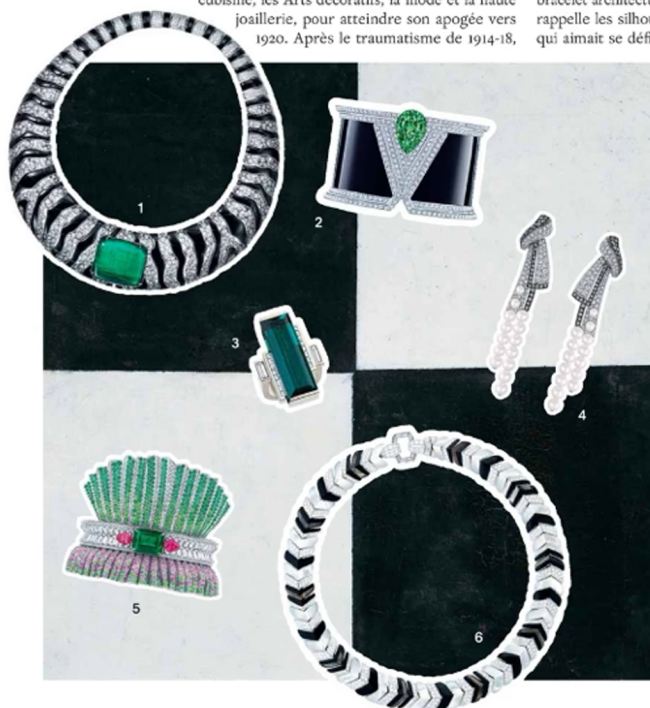
Lignes simples, contraste des matières, bichromie... La haute joaillerie se réapproprie l'épure et la modernité des années 20. Par Françoise Claire Prodron

Une simplicité virtuose s'empare de la haute joaillerie contemporaine, faisant écho au style qui s'épanouit des années 1910 à la fin des années 1930. L'esthétique qui accompagne l'industrialisation, avec ce qu'elle génère de nouveaux matériaux, notamment en architecture (béton, verre, acier), s'exprime dans les formes qu'inventent le cubisme, les Arts décoratifs, la mode et la haute joaillerie, pour atteindre son apogée vers 1920. Après le traumatisme de 1914-18,

l'heure est au luxe et aux formes d'avant-garde inspirées de l'abstraction géométrique. Un style raffiné vient de naître, que l'on nommera Art déco (en référence à l'exposition internationale des Arts décoratifs et industriels modernes de 1925, à Paris). Cartier, Van Cleef & Arpels, Fouquet, Boivin, Chanel – avec son unique collection de haute joaillerie Bijoux de diamants, en 1932 – imaginent de somptueuses parures mariant les matières les plus précieuses (platine, diamants, pierres, perles) à un style épuré et sans ostentation, conçues pour séduire une Café society internationale férue de nouveauté.

Les grandes maisons renouent aujourd'hui avec ce goût pour les formes abstraites, revues sans effet de mimétisme. À l'image du bracelet Archi Dior Bar en Corolle Émeraude, dont le titre évoque le tailleur Bar de Christian Dior, icône du new-look (1947). Un bracelet architecturé dont le dessin, bien qu'abstrait, rappelle les silhouettes imaginées par le couturier qui aimait se définir comme «*respectant des lois et des principes d'architecture*».

Dans sa nouvelle collection Coco Avant Chanel, la maison reprend les codes mis en place par Mademoiselle dès les années 20, à l'exemple de ces pendants d'oreilles aux lignes structurées jouant sur la bichromie et le contraste des matières. Les motifs graphiques du collier Zébrure de la collection Cartier Magicien associent onyx et diamants sur or blanc au vert profond d'une spectaculaire émeraude. Ces bijoux aux formes abstraites ou aux motifs stylisés séduisent par leur apparente simplicité, synonyme d'un luxe inscrit dans la modernité.



1. Collier Zébrure, or blanc, émeraude, onyx et diamants Cartier.
2. Bracelet Apotheosis, or blanc, tsavorite, onyx et diamants Louis Vuitton.
3. Bague Pont des Arts, or blanc, tourmaline et diamants Daniela Baumgartner.
4. Boucles d'oreilles Manthe, or blanc, perles de culture, spinelles et diamants Chanel.
5. Bracelet Bar en Corolle Émeraude, or blanc, diamants, saphirs, émeraudes, grenats et spinelles Dior.
6. Collier Vendôme Argentique, or blanc, diamants, nacre et onyx Boucheron.

PRESSE NAÏ CANOLE COZET/PRESSE CHANEL JOAILLERIE PRESSE IZIMIR SEVERNOV MALEYON FOUR SOUBRES, WISBROEDERIAN IMAGES